

Résonance



Chant Lumière intuitif

*Notre outil Vibratoire Essence-Ciel
notre création dans l'instant présent*

*Au
service
du*

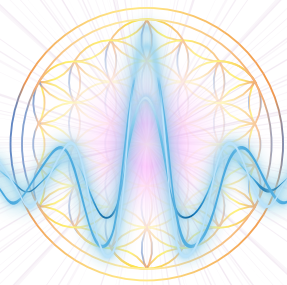


*Grand
Vivant*

Atelier - 19 au 21 Novembre 2021 - Plazac (24)

Corine Lesage (Animatrice) 06 32 69 00 58 - Agnès Macé (Coordinatrice) 06 30 66 43 98

czamart2013@gmail.com - www.corinelesage.com



La conscience de l'Humanité a basculé vers un immense processus d'Eveil. Au-delà des apparences actuelles, les cœurs s'ouvrent comme jamais ! Des transformations significatives s'imposent avec douceur, subtilité, ou parfois de manière plus stimulante ...

Chacun de nous traverse des étapes d'assimilation et d'intégration qui exigent une observation éclairée ... le temps d'un ressenti profond et du ou des choix ... essentiels !

Affectés personnellement ou collectivement, nous ressentons l'envie profonde de nous transformer, de nous aligner, de ressentir, afin de transmuter, informer ce qui est nécessaire au parcours de chacun, dans le dessein du chemin de guérison de l'Être, des croyances, mémoires anciennes, modes de fonctionnement erronés ou non conscients.

En reliance avec notre Présence intérieure nous pouvons réactiver notre capacité à créer le nouveau dans de multiples domaines de la Vie.

“ Le Son crée la Lumière et la Lumière constitue la Matrice sur Terre et dans l'Univers. ”
Ces outils précieux d'évolution, nous les avons tous en nous
afin d'élever puissamment nos vibrations.

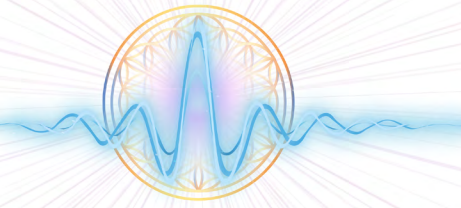
Cet atelier de Novembre est particulièrement destiné à tous ceux qui se sentent en résonance de Cœur, d'Âme et d'Esprit sur le chemin intérieur d'Evolution et d'épanouissement de l'Être.

Cette expérience s'avère être une proposition de “ recouvrer la mémoire ” de notre capacité originelle : une sorte “ d'outil amplificateur vibratoire multidimensionnel ” d'une pratique thérapeutique quelle qu'elle soit, favorisant la transformation de l'Être.

Le Chant de l'Âme

Notre musique crée notre Vie.
Accordons nos fréquences à celles de l'univers
pour une harmonisation globale.

Résonances proposées



Hors du mental ...

Un accompagnement au cœur de Soi,
une expérience d'Écoute et de Co-Union dans l' Ici et Maintenant.
Chaque atelier est unique ... à VIVRE.

Découverte et partage du groupe avec le ressenti de l'instant présent afin de mettre en place l'axe des Résonances dans l'Unité du Cercle Vibratoire.

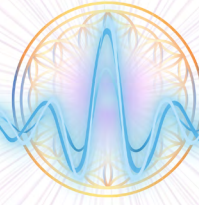
S'élever impose de descendre en Soi ... se respecter ... cheminer vers l'harmonie,
avec Amour

- 🎵 Respiration consciente, ancrage, centrage, conscience de l'acoustique du corps pour explorer la voie de l'Écoute, de l'Expression et de la Résonance ... Oser un voyage au cœur du son intérieur, dans un parcours unique de son Ressenti.
- 🎵 S'ouvrir à de nouvelles sensations et émotions, visiter les résistances éventuelles, les exprimer, s'en libérer par l'alchimie Vie-bratoire du chant spontané.
- 🎵 Ressenti de l'influence subtile des sons et des fréquences sur nos différents corps (*massages sonores, chants sacrés, voyelles, bols tibétains et bols de cristal*).



- 🎵 L'Énergie du son au service de l'information cellulaire, clef de transformation créatrice et responsable de notre qualité de récepteur et d'émetteur au service du Grand Vivant. (*Utilisation de la signature fréquentielle, de la géométrie sacrée, du spectre des couleurs*).
- 🎵 Méditations olfactives (*huiles sacrées, huiles essentielles, spectre des couleurs*).

Ces multiples surprises et expériences de l'instant présent
selon l'énergie du groupe, permettent de développer l'intuition,
la confiance, l'ouverture à l'inconnu ...
Créer un futur différent



Exploratrice des sons intuitifs, de la voix improvisée, praticienne des nouvelles thérapies quantiques : réceptivité des signatures fréquentielles (*engrammation de naissance*), méthode Or*ion basée sur l'énergie des couleurs en thérapie, Aromathérapie et Sonologie.

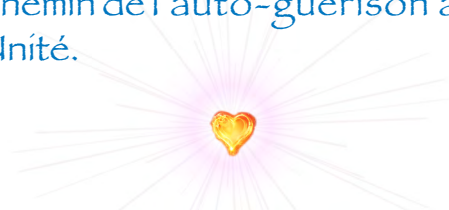
Chef de chœur, pianiste, compositeur, Corine accompagne les êtres dans un voyage vers leur lumière intérieure. Elle anime des cercles de chant vibratoire, harmonique, polyphonique et créatif.



Elle est très à l'écoute de l'humain, du respect de l'être et de son expression et particulièrement attentive à ses mécanismes émotionnels et corporels, qui font de lui ce qu'il est et ce qu'il exprime.

Diplômée du C.N.S.M. et de l'E.N.S. de Paris, formée en Euphonie Vocale, Corine intègre, en tant qu'étudiante, une équipe de chercheurs à la Pitié-Salpêtrière, afin d'observer ce que la résonance et les fréquences du son peuvent stimuler et permettre comme ré-informations progressives dans le corps, le cerveau et notamment les cellules et leur mémoire. En 2009, en lien avec l'I.C.M. (*Institut du Cerveau et de la Moëlle épinière*), elle effectue un travail plus approfondi sur la neuroplasticité cérébrale et la pleine conscience.

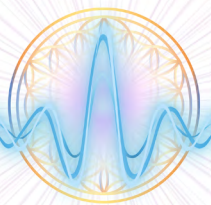
Elle n'a de cesse de partager et transmettre son enthousiasme au plus grand nombre pour le chant, la musique ludique et sacrée, la créativité sous toutes ses formes, accessible à tous. Dans l'instant présent, Corine œuvre pour le partage, l'épanouissement, l'accès au chemin de l'auto-guérison au cœur du chant du corps de l'Être, afin de retrouver l'Unité.



Le souffle donne ainsi naissance au Chant de l'Être, pour laisser s'épanouir notre propre musique, le Chant de l'Âme, Alchimie Vie-bratoire du Son et de la Lumière, afin d'apprendre à nous accorder de cœur à cœur, dans l'accueil, la douceur, la bienveillance, sans jugement, dans la justesse du cœur, avec simplicité, dans l'Unité d'AMOUR

Bon atelier à tous ! 

Renseignements pratiques



Repas :

Francine, notre hôte, nous propose le principe de l'auberge espagnole
Nous la remercions chaleureusement de son accueil.

Hebergements à proximité : (*liste non exhaustive*)

La ferme du moulin à vent à *Plazac, 500m - 1 mn* Martine Roussarie : 06 65 00 84 60
<https://www.perigord.com/listings/hebergement/la-ferme-du-moulin-a-vent/>

Maison Le Jarrissou à *Plazac, 500m - 1 mn* Catherine Leclerc : 06 87 50 45 66
<https://www.dordogne-perigord-tourisme.fr/sejourner/location-vacances/detail/?ido=plazac-maison-le-jarissou-HLOAQU024V508XL9>

La Beylie à *Plazac, 1,5 km - 2 mn* Franck : 06 71 90 48 62
https://www.gites.fr/gites_location-la-beylie_plazac_56488.htm

Castel girou à *Plazac, 1,5 km - 3 mn* Daniel Lassignardie : 06 76 05 79 60
<https://www.dordogne-perigord-tourisme.fr/sejourner/location-vacances/detail/?ido=plazac-monsieur-daniel-assignardie-HLOAQU024F8003VG>

Terre de Jor à *Plazac, 2 km - 4 mn* 05 53 50 57 01 <https://www.terredejor.fr>

Le Châtenet à *Thonac, 6 km - 8 mn*
<https://www.booking.com/hotel/fr/village-de-ga-r-tes-le-chac-tenet.fr.html>
<https://www.booking.com/hotel/fr/lovely-holiday-home-in-thonac-with-swimming-pool.fr.html?aid=1490324>

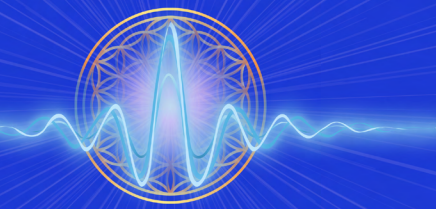
Le charbon des ânes à *Fleurac, 4 km - 6 mn*
<https://www.abritel.fr/location-vacances/p1974072?CID>

La Couronne Argentée à *St Léon-sur-Vézère, 7 km - 10 mn*
https://www.gites.fr/gites_gite-2-personnes-avec-piscine-en-perigord--la-couronne-argentee_saint-leon-sur-vezere_51710.htm

La Voulperie à *Sergeac, 9 km - 12 mn*
<https://www.gites-de-france-dordogne.com/location-Gite-Sergeac-Dordogne-24G540.html>

Maison en bois massif à *Rouffignac St Cernin, 9 km - 12 mn*
<https://www.abritel.fr/location-vacances/p8904136a?adultsCount=4&arrival=2021-09-11&departure=2021-09-23>

Dates et lieu



Chez Mme Francine Fournier

Lieu-dit *Moulin à vent* - 24580 PLAZAC

Début de l'atelier Vendredi 19 Novembre 2021 à 9h30

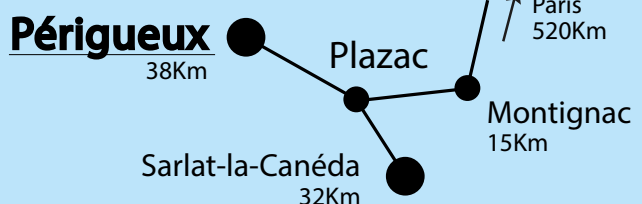
Fin de l'atelier Dimanche 21 Novembre 2021 en soirée

Après un partage des ressentis de notre expérience de l'atelier



Accès

Le lieu dit *Moulin à vent* est situé
à environ 2,5 Km du bourg de Plazac
Coordonnées GPS : Latitude 45°02'15''
Longitude 01°04'02''



Pour ceux qui n'ont pas de GPS, nous vous proposons de vous accueillir à 9h15 au bourg de PLAZAC devant le café «La Marjolaine». Merci de nous signaler cette option par avance.